

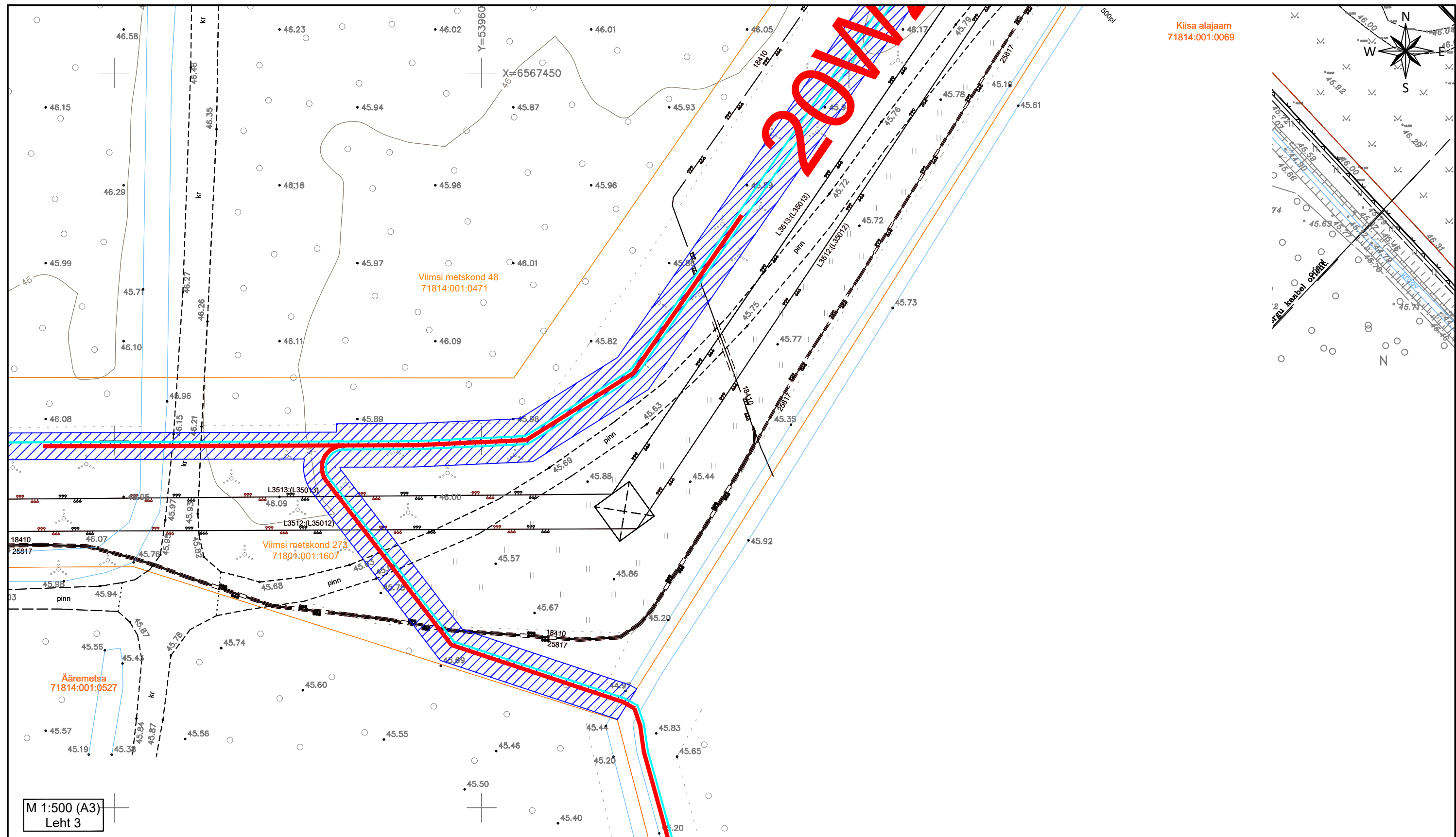
M 1:500 (A3)  
Leht 2

- TINGMÄRGID
- Projekteeritud 33 kV maakaablid
  - Projekteeritud sidetrass
  - Kinnistu piir
  - Isikliku kasutusõiguse seadmise ala

- 1) Kasutusõiguse seadmise ala maakaabelliini korral on 1m äärmisest kaablist.
- 2) Kasutusõiguse seadmise ala side maakaabelliini korral on 1m äärmisest kaablist.
- 3) Isikliku kasutusõiguse seadmise ala suurus on ca 3295 m<sup>2</sup>.

ISIKLIKU KASUTUSÕIGUSEGA KOORMATAVA ALA PLAAN  
Viimsi metskond 273, Kiisa alevik, Saku vald, Harju maakond  
Katastriüksuse number: 71801:001:1607. Registriosa: 6689750.

Koostas: Andra Laine  
E-Service AS projekteerija



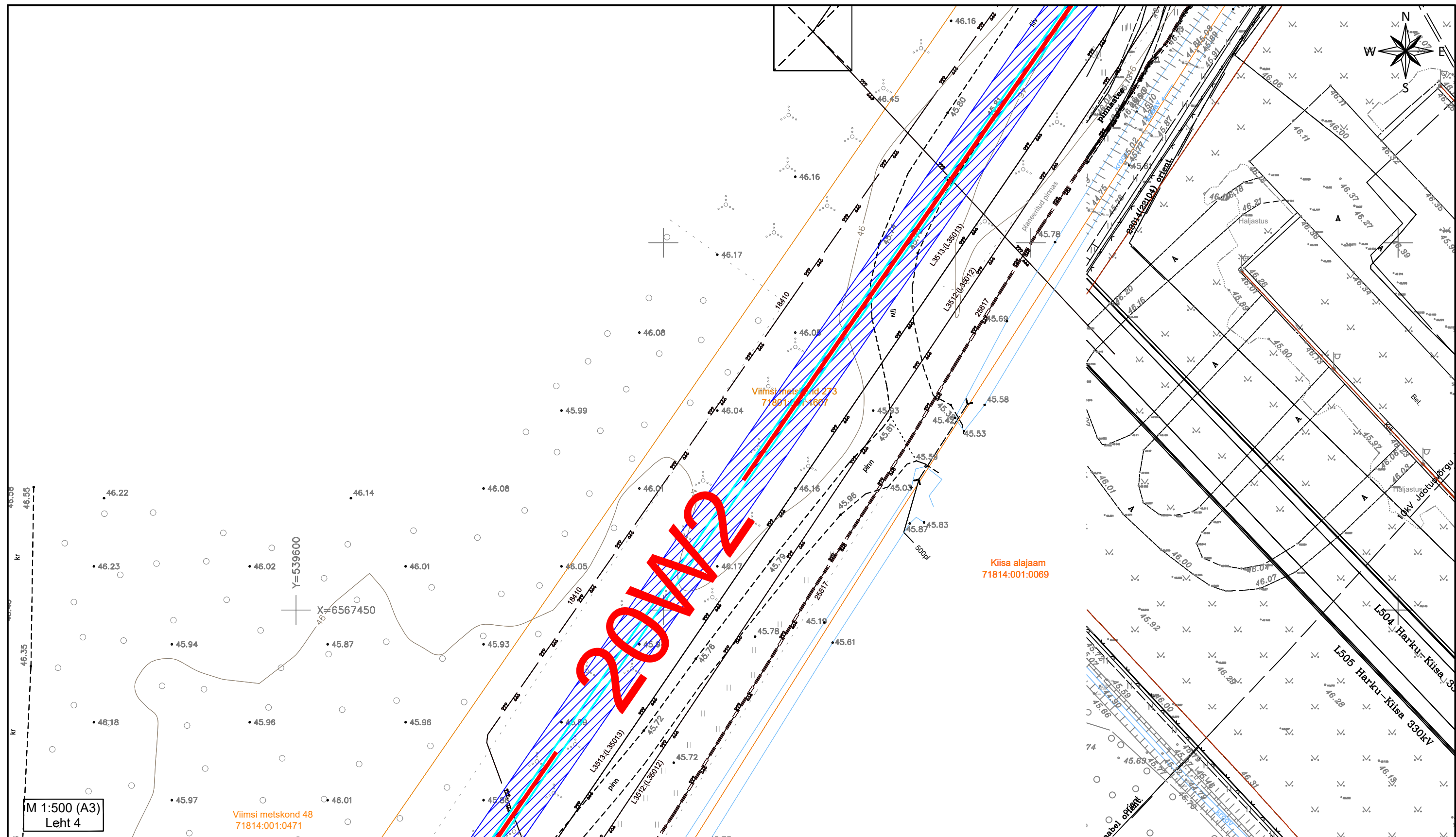
#### TINGMÄRGID

- Projekteeritud 33 kV maakaablid
- Projekteeritud sidetrass
- Kinnistu piir
- Isikliku kasutusõiguse seadmise ala

- 1) Kasutusõiguse seadmise ala maakaabelliini korral on 1m äärmisest kaablist.
- 2) Kasutusõiguse seadmise ala side maakaabelliini korral on 1m äärmisest kaablist.
- 3) Isikliku kasutusõiguse seadmise ala suurus on ca 3295 m<sup>2</sup>.

ISIKLIKU KASUTUSÕIGUSEGA KOORMATAVA ALA PLAAN  
 Viimsi metskond 273, Kiisa alevik, Saku vald, Harju maakond  
 Katastriüksuse number: 71801:001:1607. Registriosa: 6689750.

Koostas: Andra Laine  
 E-Service AS projekteerija



M 1:500 (A3)  
Leht 4

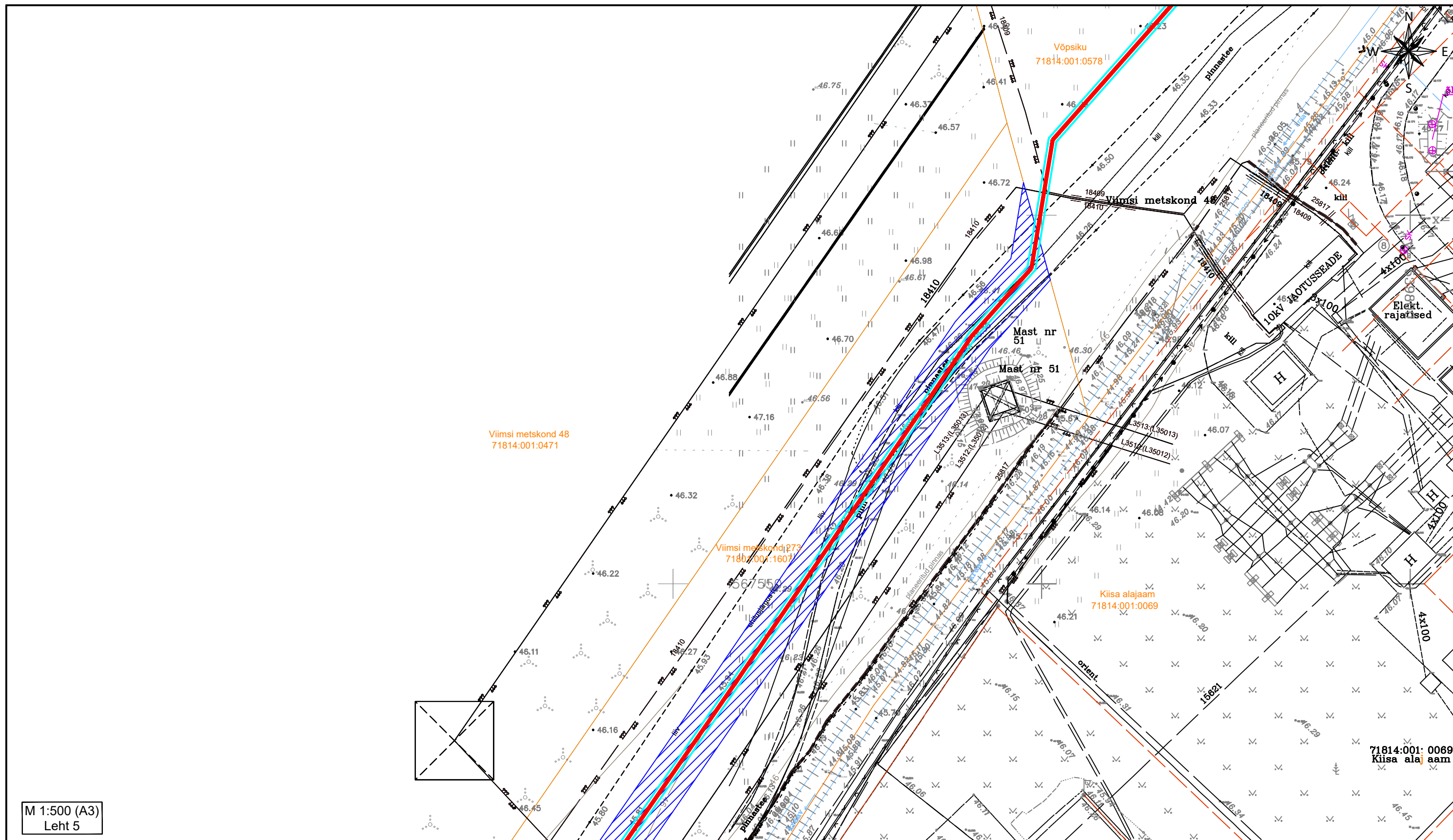
- TINGMÄRGID
- Projekteeritud 33 kV maakaablid
  - Projekteeritud sidetrass
  - Kinnistu piir
  - ▨ Isikliku kasutusõiguse seadmise ala

- 1) Kasutusõiguse seadmise ala maakaabelliini korral on 1m äärmisest kaablist.
- 2) Kasutusõiguse seadmise ala side maakaabelliini korral on 1m äärmisest kaablist.
- 3) Isikliku kasutusõiguse seadmise ala suurus on ca 3295 m<sup>2</sup>.

ISIKLIKU KASUTUSÕIGUSEGA KOORMATAVA ALA PLAAN  
Viimsi metskond 273, Kiisa alevik, Saku vald, Harju maakond  
Katastriüksuse number: 71801:001:1607. Registriosa: 6689750.

Koostas: Andra Laine  
E-Service AS projekteerija





M 1:500 (A3)  
Leht 5

- TINGMÄRGID
- Projekteeritud 33 kV maakaablid
  - Projekteeritud sidetrass
  - Kinnistu piir
  - Isikliku kasutusõiguse seadmise ala

- 1) Kasutusõiguse seadmise ala maakaabelliini korral on 1m äärmisest kaablist.
- 2) Kasutusõiguse seadmise ala side maakaabelliini korral on 1m äärmisest kaablist.
- 3) Isikliku kasutusõiguse seadmise ala suurus on ca 3295 m<sup>2</sup>.

ISIKLIKU KASUTUSÕIGUSEGA KOORMATAVA ALA PLAAN  
Viimsi metskond 273, Kiisa alevik, Saku vald, Harju maakond  
Katastriüksuse number: 71801:001:1607. Registriosa: 6689750.

Koostas: Andra Laine  
E-Service AS projekteerija